



★当社のイチオシレストランでの夕食1回つき!  
★アジア太平洋地区初の「アイスルーム」があるムリアスパのマッサージ60分付き!  
★帰国日の空港送迎は直行とDFS立ち寄りの選択可!

観光目的査証  
免除開始!

# 5つ星エアライン[ガルーダ・インドネシア航空]のバリ島直行便ビジネスクラスで行く! ビジネスクラスx6つ星ホテル 贅を極めた3つのスタイル「ムリア」で過ごすバリ島 5・6日間

スケジュール		食事
1	<p><b>《成田空港出発》</b></p> <p>★ご出発前に『空港ラウンジ』にてお過ごしください。</p> <p><b>成田 ⇒ デンパサール直行便</b> 【11:00】:成田発 ⇒ GA881にてデンパサールへ。 【17:25】:デンパサール着。</p> <p>係員がお出迎え、<b>【専用車にて】</b>ホテルご案内いたします。</p> <p style="text-align: right;">&lt;バリ島 泊&gt;</p>	<p>朝: × 昼: 機 夕: ×</p>
2	<p>ホテルにて朝食後、フリー</p> <p><b>★『ムリア スパ』にて60分のバリニーズマッサージをどうぞ。</b> ※ムリアスパではアジア太平洋地区初の『アイスルーム』があり、アロマスチームルームと交互に入れば代謝アップに効果抜群! ※2日目に事前予約をいれるようにしておりますが、別の日になる場合もございます。</p> <p><b>★当社イチオシのレストラン「ラジャス バリニーズ キュイジーヌ」にておススメディナーをどうぞ。</b> ※バリの王族の伝統ダイニング。現地スタッフも絶賛の「ベベック ベトゥベトゥ」をご賞味ください。「ベベック ベトゥベトゥ」=アヒルのホール焼きです。バリ王宮の晩餐を体験できます。 ※ホテルやレストランの送迎をご用意いたします。 お迎えの時間等現地でご案内いたします。 ※2日目の夕食にしておりますが別の日をご希望であればお申し込み時にお知らせください。 <a href="http://www.mwt.co.jp/kaigai/airline/dp/ga_dps/gourmet/rajas-balinese.shtml">http://www.mwt.co.jp/kaigai/airline/dp/ga_dps/gourmet/rajas-balinese.shtml</a></p> <p style="text-align: right;">&lt;バリ島 泊&gt;</p>	<p>朝: ○ 昼: × 夜: ○</p>
3	<p>ホテルにて朝食後、フリー</p> <p style="text-align: right;">&lt;バリ島 泊&gt;</p>	<p>朝: ○ 昼: × 夜: ×</p>
4	<p>ホテルにて朝食後、フリー</p> <p style="text-align: right;">&lt;バリ島 泊&gt;</p>	<p>朝: ○ 昼: × 夜: ×</p>
4	<p>ご出発まで自由行動。(お部屋は12:00までご利用いただけます。)</p> <p>●空港送迎は下記2パターンから選択可。(ご予約時にお申し付けください。)</p> <p>A) ホテル⇒<b>【専用車にて】</b>空港へ。 B) ホテル⇒混載車にてDFSへ立ち寄り約90分のショッピング⇒空港へ。 ※特にご希望が無い場合はA)にて手配いたします。</p> <p>★ご出発前に『空港ラウンジ』にてお過ごしください。</p> <p style="text-align: right;">&lt;機中 泊&gt;</p>	<p>朝: ○ 昼: × 夜: ×</p>
5	<p><b>《デンパサール ⇒ 成田空港 直行便》</b></p> <p>【00:25】:デンパサール発 ⇒ GA880にて帰国の途へ。 【08:50】:成田着。着後、解散。</p>	<p>朝: 機</p>

※現地の交通事情や王族行事等によりスケジュールは変更になる場合がございます。

- 最少催行人員/2名
- 添乗員/同行致しませんが現地係員がご案内致します。
- 利用航空会社/ガルーダインドネシア航空(ビジネスクラス)
- 食事/《5日間》朝食3回、昼食0回、夕食1回(機内食は除く)《6日間》朝食4回、昼食0回、夕食1回(機内食は除く)
- 利用ホテル/

[ヌサドゥア地区]:ムリア リゾート(グレンジャールーム)  
[ヌサドゥア地区]:ザ・ムリア(パロンスイート ガーデンビュー/ビーチフロントビュー)(アールスイート ガーデンビュー/ビーチフロントビュー)  
[ヌサドゥア地区]:ムリア ヴィラス(1ベッドルームヴィラ ガーデンビュー)(1ベッドルームヴィラ オーシャンビュー)

## 交互配列のビジネスクラスシート!



(ビジネスクラスの座席)

●ガルーダインドネシア航空は「スカイトラック社」でわずか7社しか選ばれていない5つ星エアラインのひとつです。

## 3つのホテルのおすすめポイント&特典

### ★ザ・ムリア(トリプル不可/添い寝の子供は可)

ラグジュアリーなムリアグループの中でも最高峰のホテルブランドです。111室すべてがスイート仕様でパロンスイートで105平米、アールスイートは130平米という広々とした空間が贅沢です。24時間のバトラーサービスが付いています。全室「プライベートジャグジー」も付いておりリラックスできることは言うまでもありません。ザ・ムリアのゲストのみが利用できる「ザ・ラウンジ」や「オーシャンフロントプール」も是非滞在中にご利用ください。

#### 《特典》

- ・「ザ・ラウンジ」の利用 ※ただしお子様はご利用できません。
- ・24時間バトラーサービス
- ・その他<共通特典>

### ★ムリア リゾート(トリプル不可/添い寝の子供は可)

6棟、526室からなり3つのムリアの中で最も大型のホテルです。客室は通常でも57平米とバリ島でも随一です。大規模なリゾートホテルでありながら、一般の客室でも高級大理石を使用し、ゆったりとしたバスタブなどひとつひとつの設備が贅沢です。圧倒的なスケールと高級感を是非ご体験ください。

#### 《共通特典》

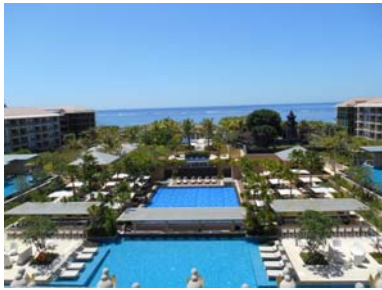
- ・到着時にウエルカムドリンクと冷たいおしぼり
- ・到着時のフルーツプレートサービス
- ・毎日の新聞サービス
- ・フィットネスセンター無料利用
- ・無料WiFi接続
- ・ムリアキッズクラブご利用
- ・毎日ホテル内にて行われるアクティビティへのご参加
- ・滞在中1回ZJSバーでのドリンククーポン

### ★ムリア ヴィラス(トリプル不可/添い寝の子供は可)

一戸一戸異なるデザインで精巧に建築されたヴィラは全部で108戸。ホワイトサンドのビーチに点在しています。一番小さな1ベッドルームのタイプでも505平米もの広さを誇ります。全室「プライベートガーデン」と「ハイドロセラピープール」が完備され、喧騒から隔離されたプライベートな時間を過ごしたいセレブや二人だけの時間を満喫したいハネムーンなど特別なステイを望むゲストにおススメです。

#### 《特典》

- ・「リビングルーム」の利用 ※ただしお子様はご利用できません。
- ・24時間バトラーサービス
- ・その他<共通特典>



(ムリアリゾートの全景)

【ムリア リゾート】



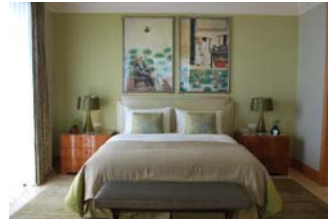
(ムリア リゾート/グレンジヤールームのお部屋)

【ザ ムリア】



(ザ・ムリア/お部屋からの眺め)

【ムリア ヴィラス】



(ムリア ヴィラス/1ベッドルーム)

【カレンダー】

Calendar grid for 2017 from April to October, showing dates and day abbreviations (e.g., K, A, B, C, D, E, F, G, H, I, J, L).

【早期お申し込みがお得！】

- 45日前までのお申し込みで 一律お一人様10,000円 割引！
※ご出発の前日から起算して45日前までにお申し込みください。
※お申込金をご入金いただき、契約成立となつた方が対象となります。
※予約完了後、44日前以降の氏名変更・訂正コース変更・クラス変更など航空会社の規定により通常予約となり割引適用になりません。
※国内線追加の場合、ご利用便が確定している事が条件となります。
※幼児は対象外となります。

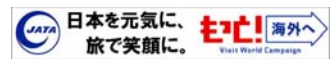
【旅行代金表】(おひとり様あたり / 2名様1室利用)

ツアーコード: CDDM□□□□□□□□ (単位:円)

Travel price table with columns for Hotel, Number of days, 77-code, and prices for various options (A-L) and additional fees (延泊追加代金, 一人部屋追加代金).

- ★子供旅行代金(2歳以上12歳未満)は大人と同室の2名1室の場合は一律30,000円引き。3、4名1室で添い寝の場合は「ベッドなし子供代金」がございます。
★幼児旅行代金(2歳未満)は一律50,000円。
★日本帰着日追加代金: 延泊をして日本帰着日が7/17、9/18、10/9の場合は10,000円の追加代金がかかります。
★日本帰着日が5/6~5/7となる延泊はお受けできません。
★成田空港施設使用料・保安サービス料(大人2,610円/子供1,570円)は含まれておりません。旅行代金とあわせてお支払いください。
★現地空港諸税(200,000ルピア=1,720円/大人・子供同額)は含まれておりません。旅行代金とあわせてお支払いください。
●パスポートの残存: 入国時6ヶ月以上が必要です。(※査証欄の余白が3ページ以上必要です。)
★「燃油サーチャージ」ツアー代金に含まれています。
旅行契約成立後に、燃油サーチャージの増額・減額・廃止となる場合、増額分の追加徴収ならびに廃止を含む減額分の払い戻しはございません。

- ビザ(査証)について
30日以内の観光目的で入国する場合に限り、インドネシア入国査証の取得が免除されることになりました。(2015年6月12日より)
※すべての日本の一般旅券所持者が対象です。
※ジャカルタ、デンパサールを含むインドネシアの5大国際空港で適用されます。
※31日以上の観光目的や就労を伴わないビジネス目的等の入国は引き続き到着ビザ制度をご利用となります。



旅行条件(要約) 詳しい旅行条件を説明した書面をお渡しいたしますので事前にご確認のうえ、お申し込みください。

- 旅行条件は、本パンフレットによるほか、旅行条件書、確定書面、当社旅行約款募集型企画旅行契約の部によります。
●募集型企画旅行契約/この旅行は、名鉄観光サービス(株)(愛知県名古屋市中村区名駅南2丁目14番18号、観光庁長官登録第55号。以下「当社」といいます。)が主催するものであり、旅行にご参加されるお客様は、当社と募集型企画旅行契約(以下「旅行契約」といいます。)を締結することになります。旅行契約の内容・条件は下記によるほか別途お渡しする旅行条件書、出発前にお渡しする確定書面(最終日程表)および当社旅行業務約款主催旅行契約の部によります。
●お申込み方法と契約の成立時期/当社所定の申込書に下記の申込金を添えてお申込みください。当社は、電話、郵便、FAX等により予約いただいた場合は、当社が予約の承諾をする旨を通知した日の翌日から起算して7日以内に申込み手続きをお願いします。当社が契約の締結を承諾し、申込金を受領したときに契約が成立します。
●申込金/旅行代金が30万円以上50,000円以上旅行代金まで、(旅行代金が15万円以上30万円未満)30,000円以上旅行代金まで、(旅行代金が15万円未満)20,000円以上旅行代金まで。
●旅行代金のお支払い/旅行代金は、旅行開始日の前日から起算してさかのぼって31日目に当たる日より前(お申込みが間際の場合は当社が指定する日まで)に全額お支払いください。
●旅行代金に含まれるもの/旅行日程に明示された以下のものが含まれます。※航空運賃および船舶・鉄道運賃等※バス代金・ガイド代金・入場料等の観光代金※宿泊代金および税・サービス料金(二人部屋にお2人様宿泊を基準とします)※食事代金および税・サービス料金※荷物運搬料金※団体行動中の心付※添乗員が同行するコースの同行代金※その他パンフレット等で含まれる旨明示したものの、上記の諸費用は、お客様の都合により一部利用されなくとも原則として払戻しはいたしません。
●旅行代金に含まれないもの/上記の他は旅行代金に含まれません。その一部を例示します。※渡航手続諸経費※日本国内における自宅から発着空港等集合・解散場所までの交通費、宿泊費等※日本国内の空港施設使用料※超過手荷物料金※クリーニング代金、電報電話料金、ホテルのボーイ・メイド等のチップ、その他追加飲食等個人的性質の諸経費、税・サービス料※傷害・疾病に関する医療費※日本国外の空港税・出国税・国際旅客航路料等の諸税・料金(ただし空港税等が含まれていることを明示したコースを除きます。コースによっては、空港税等を出発前に日本にお支払いいただく場合もあります)
●取消料/お客様はいつでも取消料をお支払いいただくことにより旅行契約を解除することができます。

- ご旅行条件・ご旅行代金の基準/この旅行条件は2017年2月1日を基準としています。また、旅行代金は、2017年2月1日現在有効なものとして公示されている航空運賃・適用規則または2017年2月1日現在国土交通大臣に認可中の航空運賃・適用規則を基準として算出しています。
●パンフレットの表示について
◆スケジュール中の予定時間、(03:00~06:00)早朝、(06:00~08:00)朝、(08:00~12:00)午前、(12:00~13:00)昼、(13:00~17:00)午後、(17:00~19:00)夕刻、19:00~23:00)夜、(23:00~03:00)深夜。
◆スケジュール中の食事について、機・機内食、朝:朝食、昼:昼食、夕:夕食
◆スケジュール中の観光について、天候や道路事情により観光先を変更する場合がありますのであらかじめご了承下さい。(現地空港税及び燃油サーチャージの合算額は2017年2月1日現在の社内レートで元に出算しております。この金額については出発時為替レートにより差額が生じてもご返金、ご請求をしないことを予めご了承ください。

お申し込み・お問い合わせは

観光庁長官登録旅行業第55号

名鉄観光サービス株式会社

関東海外予約センター

〒140-0031 東京都品川区西五反田2-12-3第一誠実ビル
TEL 03-5759-8411 FAX 03-5759-1952
営業時間 平日 10:00~18:00 土・日・祝日休み
E-MAIL yoyaku-kaigai.tyo@mwt.co.jp



Table with 2 columns: 契約解除の日 (Date of contract cancellation) and 左記以外の日に開始する旅行 (Travel starting on other dates). It details cancellation fees based on the number of days before departure.