



THE SUKHOTHAI
BANGKOK

タイ国際航空！A380のロイヤルファーストクラスで行く！

【成田発】『F』xザ・スコータイ♪ とっておきグルメ付きバンコク 4・5日間

スケジュール		食事
1	<p><出発前に成田空港のラウンジにてお過ごしください> 【17:25】:成田発 ⇒ TG677便のロイヤルファーストクラスにて空路、バンコクへ。 【21:55】:バンコク着。 着後、空港にて係員がお待ちしております。 係員と共に【専用車】にてホテルへ。 <バンコク 泊></p>	<p>朝: × 昼: 機 夕: ×</p>
2	<p>【朝】:ホテルにて朝食をお召し上がりください。 【終日】:自由行動 ●夕食はおススメレストランへご案内！（往復の送迎付きです。） 1997年から2005年まで9年連続でタイベストレストランに選ばれた ”バーンカニタ”へご案内します。逸品「ソフトシェルの蟹カレー炒め」を含む おすすめセットメニューをご賞味ください！ <バンコク 泊></p>	<p>朝: ○ 昼: × 夕: ○</p>
3	<p>【朝】:ホテルにて朝食をお召し上がりください。 【終日】:自由行動 <バンコク 泊></p>	<p>朝: ○ 昼: × 夕: ×</p>
4	<p>【朝】:ホテルにて朝食をお召し上がりください。 【終日】:自由行動 <バンコク 泊></p>	<p>朝: ○ 昼: × 夕: ×</p>
5	<p>出発まで自由行動。 係員と共に【専用車】にて空港へご案内。 <出発前にラウンジにてお過ごしください> 【07:35】:バンコク発 ⇒ TG676便ロイヤルファーストクラスにて空路、成田へ 【15:45】:成田到着。着後、解散。</p>	<p>朝: × 昼: 機</p>

《ロイヤルファーストクラス！》



成田空港にて..

第1ターミナル内の『ラウンジ』にて出発前のひとときをお過ごしください。スターアライアンスの「レッド・カーペット・クラブ」または「ANAスイートルラウンジ」のいずれかをご利用いただけます。

機内にて..シートに満足！

12席の贅沢な空間です。シートピッチは208cmもちろん180度のフルフラットシートです。

機内にて..食事に満足！

20種類以上の豊富な機内食メニュー！ロイヤルファーストクラス限定のメインディッシュをご用意できます。



帰国時のバンコク・スワンナプーム国際空港にて..

車寄せよりお迎えのサービスがあり、スタッフがご案内いたします。ロイヤルファーストクラスラウンジでは一流シェフのお食事の他、仮眠室やシャワールームもご利用いただけます。ロイヤルオーキッドスパ・ラウンジでは60分のマッサージもご利用いただけます。

《とっておきグルメ》

【2日目の夕食におススメレストランへご案内！】往復の送迎付きです。



本当に美しいタイ料理がここに 있습니다

本館の豪華なインテリアと、絶品を披露したギャラリー風のインテリアが人気のタイ家庭料理レストラン、ルー・マニア大使館がった洋館を改装した、一軒家レストランです。1997年～2005年まで9年連続でタイベストレストランに選ばれたまさに名店。数々のタイ料理と、世界中のワイン、優雅な時間に食後の美意識が集まります。
”高肉アート”と”高級フード”、その2つを同時に堪能できるバーンカニタもギャラリーにて、本場のタイ料理をお楽しみください。



ソフトシェルの蟹カレー炒め

まるでギャラリーの様な名店、バーンカニタもギャラリーのお勧めの一品は、『ソフトシェルの蟹カレー炒め』。カニをカニソースで炒め、王子をふんわりと絡めた、タイを代表する料理「カニカレー」(バーンカニ)に、フレッシュな自産の料理。通常のカニではなく、殻付きのソフトシェルの蟹カレー炒めを味わっているのが最大の特色。さらに、甲殻類の旨味を最大限に引き出す、独特の食感がたまらぬ一品。口の中で広がるカニカレーの魅力を堪能してください。

※発着時間は、あくまで「予定」となります。正確な発着時間は最終旅程表にてご確認ください。

- 最少催行人員／1名
- 添乗員／同行致しませんが現地係員がご案内致します。
- 利用航空会社／タイ国際航空
- 食事／《4日間》朝食2回、昼食0回、夕食1回（機内食は除く）
《5日間》朝食3回、昼食0回、夕食1回（機内食は除く）
- 利用ホテル／裏面参照

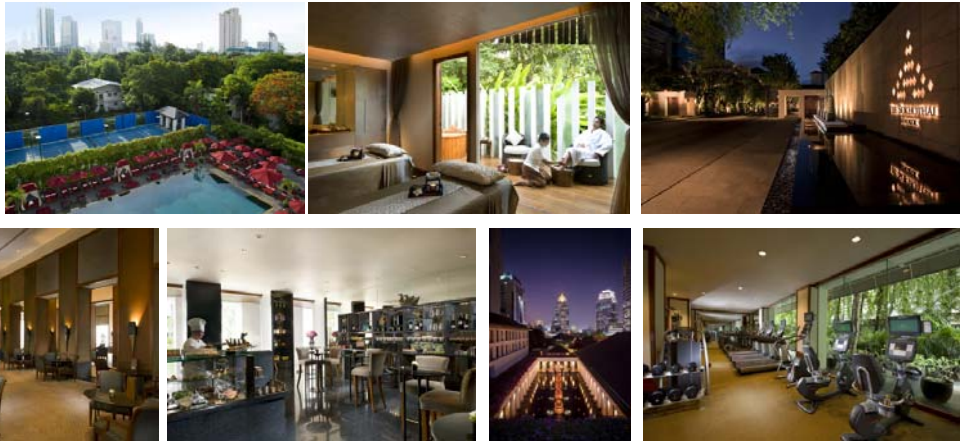
《 ホテル 》

【ザ・スコタイ バンコク】・・・シーロム地区

バンコク(スワンナプーム)空港から車で40分。
タイの東洋ムードと西洋のスタイルが融合した
9階建てデラックスホテル。

【ホテルからのおもてなし】

- ◆滞在中毎日フルーツとお水の設置
- ◆ウェルカムチョコレート



【カレンダー】

2017年4月							2017年5月							2017年6月							2017年7月							2017年8月							2017年9月						
日	月	火	水	木	金	土	日	月	火	水	木	金	土	日	月	火	水	木	金	土	日	月	火	水	木	金	土	日	月	火	水	木	金	土	日	月	火	水	木	金	土
						1							1							1							1							1							1
						A							B							B							B							B							B
2	3	4	5	6	7	8	7	8	9	10	11	12	13	4	5	6	7	8	9	10	2	3	4	5	6	7	8	6	7	8	9	10	11	12	3	4	5	6	7	8	9
A	A	A	A	A	A	A	B	B	B	B	B	B	B	B	B	B	B	B	B	B	B	B	B	B	B	C	C	C	C	C	-	C	B	B	B	B	B	B	B		
9	10	11	12	13	14	15	14	15	16	17	18	19	20	11	12	13	14	15	16	17	9	10	11	12	13	14	15	13	14	15	16	17	18	19	10	11	12	13	14	15	16
A	A	A	A	A	A	A	B	B	B	B	B	B	B	B	B	B	B	B	B	B	B	B	B	B	B	C	C	C	C	C	C	C	C	C	C	C	C	C	C		
16	17	18	19	20	21	22	21	22	23	24	25	26	27	18	19	20	21	22	23	24	16	17	18	19	20	21	22	20	21	22	23	24	25	26	17	18	19	20	21	22	23
A	A	A	A	A	A	A	B	B	B	B	B	B	B	B	B	B	B	B	B	B	B	B	B	C	C	C	C	C	C	C	C	C	B	B	B	B	B	B	B		
23	24	25	26	27	28	29	28	29	30	31			25	26	27	28	29	30	23	24	25	26	27	28	29	27	28	29	30	31			24	25	26	27	28	29	30		
A	A	A	A	A	C	C	B	B	B	B			B	B	B	B	B	B	C	C	C	C	C	C	C	C	C	C	C	C			B	B	B	B	B	B	B		
30													30	31					30	31																					
C													C	C					C	C																					

【旅行代金表】(おひとり様あたり / 2名様1室利用)

ツアーコード: CDDM55□□□□□□ (単位: 円)

ホテル	日数	ツアーコード	A	B	C	延泊追加代金	一人部屋追加代金
ザ・スコタイ バンコク (スーパーリア)	4日間	TGA6HA	388,000	398,000	408,000	****	45,000
	5日間	TGB6HA	402,000	412,000	422,000	15,000	60,000
ザ・スコタイ バンコク (デラックススイート)	4日間	TGC6HB	408,000	418,000	428,000	****	66,000
	5日間	TGD6HB	429,000	439,000	449,000	22,000	88,000

★幼児旅行代金(2歳未満)は一律50,000円。但し、航空座席、ベッドを使用しない場合に限りです。

★子供旅行代金(2歳以上12歳未満)は一律50,000円引きとなります。

★成田空港施設使用料・保安サービス料(大人2,610円/子供1,570円)は含まれておりません。旅行代金とあわせてお支払いください。

★現地空港諸税(大人・子供同額2,620円)は含まれておりません。旅行代金とあわせてお支払いください。

●パスポートの残存: 入国時6ヶ月以上が必要です。

★「燃油サーチャージ」は旅行代金に含まれております。旅行契約成立後に燃油サーチャージの増額・減額・廃止となる場合、増額分の追加徴収ならびに廃止を含む減額分の払い戻しはございません。

【旅行条件(要約)】 詳しい旅行条件を説明した書面をお渡しいたしますので事前にご確認のうえ、お申し込みください。

- 旅行条件は、本パンフレットによるほか、旅行条件書、確定書面、当社旅行約款募集型企画旅行契約の部によります。
- 募集型企画旅行契約/この旅行は、名鉄観光サービス(株)(愛知県名古屋市中村区名駅南2丁目14番18号、観光庁長官登録第55号。以下「当社」といいます。)が生催するものであり、旅行に参加されるお客様は、当社と募集型企画旅行契約(以下「旅行契約」といいます。)を締結することになります。旅行契約の内容・条件は下記によるほか別途お渡しする旅行条件書、出発前にお渡しする確定書面(最終日程表)および当社旅行約款募集型企画旅行契約の部によります。
- お申込み方法と契約の成立時期/当社所定の申込書に下記の申込金を添えてお申し込みください。当社は、電話、郵便、FAX等により予約いただいた場合は、当社が予約の承諾を旨を通知した日の翌日から起算して7日以内に申込み手続きをお願いします。当社が契約の締結を承諾し、申込金を受領したときに契約が成立します。
- 申込金/旅行代金が30万円以上50,000円以上旅行代金まで、旅行代金が15万円以上30万円未満)30,000円以上旅行代金まで、(旅行代金が15万円未満)20,000円以上旅行代金まで。
- 旅行代金の支払い/旅行代金は、旅行開始日の前日より起算して31日目に当たる日より前(お申込みが開始の場合は当社が指定する日まで)に全額お支払いください。
- 旅行代金に含まれるもの/旅行日程に明示された以下のものが含まれます。※航空運賃および船舶・鉄道運賃等※バス代金・ガイド代金・入場料等の観光代金※宿泊代金および税・サービス料(二人部屋にお2人様宿泊を基準とします)※食事代金および税・サービス料※手荷物運搬料※団体行動中の心付※添乗員が同行するコースの同行代金※その他パンフレット等で含まれる旨明示したものを、上記の諸費用は、お客様のご都合により一部利用されなくても原則として払戻しはいたしません。
- 旅行代金に含まれないもの/上記の他は旅行代金に含まれません。その一部を例示します。※渡航手續諸経費※日本国内における自宅から発着空港等集合・解散場までの交通費、宿泊費等※日本国内の空港施設使用料※超過手荷物料金※クリーニング代金、電報電話料金、ホテルのボーイ・メイド等へのチップ、その他追加飲食等個人的性質の諸経費、税・サービス料※傷害・疾病に関する医療費※日本国外の空港税・出国税・国際旅客航路料等の諸税・料金(ただし空港税等が含まれていることを明示したコースを除きます。コースによっては、空港税等を出発前に日本にてお支払いいただく場合もあります)
- 取消料/お客様はいつでも次による取消料をお支払いいただくことにより旅行契約を解除することができます。

- ご旅行条件・ご旅行代金の基準/この旅行条件は2016年7月20日を基準としています。また、旅行代金は、2016年7月20日現在有効なものとして公示されている航空運賃・適用規則または2016年7月20日現在国土交通大臣に認可中の航空運賃・適用規則を基準として算出しています。
- パンフレットの表示について
- ◆スケジュール中の予定時間。(03:00~06:00)早朝、(06:00~08:00)朝、(08:00~12:00)午前、(12:00~13:00)昼、(13:00~17:00)午後、(17:00~19:00)夕刻、19:00~23:00)夜、(23:00~03:00)深夜。
- ◆スケジュール中の食事について、機・機内食、朝・朝食、昼・昼食、夕・夕食
- ◆スケジュール中の観光について、天候や道路事情により観光先を変更する場合がありますのであらかじめご了承ください。(現地空港税及び燃油サーチャージの合算額は2016年7月20日現在の社内レートを元に算出しております。この金額については出発時為替レートにより差額が生じましてご返金、ご請求をしないことを予めご了承ください。

お申し込み・お問い合わせは

観光庁長官登録旅行業第55号

名鉄観光サービス株式会社

関東海外予約センター

〒140-0031 東京都品川区西五反田2-12-3第一誠美ビル
TEL 03-5759-8411 FAX 03-5759-1952
営業時間 平日 10:00~18:00 土・日・祝日休み
E-MAIL yoyaku-kaigai.tyo@mwt.co.jp



契約解除の日	ピーク時(4/27-5/6、7/20-8/31、12/20-1/7)に開始する旅行	左記以外の日に開始する旅行
旅行開始日の前日より起算してさかのぼって40日目に当たる日以降~31日目に当たる日まで	旅行代金の10% (最高5万円とします)	無料
旅行開始日の前日より起算してさかのぼって30日目に当たる日以降~15日目に当たる日まで	旅行代金が50万円以上 10万円 旅行代金が30万円以上50万円未満 5万円 旅行代金が15万円以上30万円未満 3万円 旅行代金が10万円以上15万円未満 2万円 旅行代金が10万円未満 旅行代金の20%	
旅行開始日の前日より起算してさかのぼって14日目に当たる日以降~3日目に当たる日まで	旅行代金の20%	
旅行開始日の前々日~当日	旅行代金の50%	
旅行開始後または無連絡不参加	旅行代金の100%	