

空港⇄ホテルの送迎は専用リムジンをご用意！
ダイヤモンドヘッドに近く、目の前にビーチが広がる好立地

ANAビジネスクラスで行く！ ワイキキビーチマリオットに泊まるハワイ5・6日間



スケジュール		食事
1	<p>※搭乗前のひとは空港のラウンジでゆっくりお過ごしください。 【18:40～21:35】:成田発全日空ビジネスクラスにて空路ホノルルへ。 【21:55】:羽田発全日空ビジネスクラスにて空路ホノルルへ。日付変更線通過..... 【成田便】06:50～10:10 【羽田便】10:05～10:40: ホノルル着後、空港にて簡単な滞在中のご説明の後、お客様専用リムジンにてワイキキへ。 チェックイン時間はお部屋によって異なります。 滞在中はレアアートルリーの7つのルートが乗り放題！</p> <p style="text-align: right;"><ホノルル 泊></p>	<p>機 2回 昼:× 夕:×</p>
2 3	<p>終日:自由行動。</p> <p style="text-align: right;"><ホノルル 泊></p>	<p>朝:× 昼:× 夕:×</p>
4 5	<p>【午前】:空港まで専用リムジンにてお送りいたします。 ※搭乗前のひとは空港のラウンジでゆっくりお過ごしください。 【成田便】9:30～13:00 【羽田便】13:10～14:00: ホノルル発 全日空ビジネスクラスにて空路帰国の途へ日付変更線通過.....</p> <p style="text-align: right;"><機中 泊></p>	<p>朝:× 昼:× 夕:×</p>
5 6	<p>【13:10～16:15】:成田到着。着後、解散。 【17:25】:羽田到着。着後、解散。</p>	
<p>発着時間はあくまでも「予定」となります。正確な発着時間は最終日程表にてご確認ください。 ■最少催行人員/2名 ■添乗員/同行致しません。現地係員がご案内致します。 ■利用航空会社/全日空ビジネスクラス ■食事/《5日間》朝食0回、昼食0回、夕食0回(機内食は除く) 《6日間》朝食0回、昼食0回、夕食0回(機内食は除く) ■利用ホテル/ワイキキビーチマリオット</p>		

ココがポイント！

- ★ワイキキビーチが目の前、好立地に建つデラックスクラスホテル「ワイキキビーチマリオット」にご宿泊
- ★ホノルル空港からホテルまでは往復専用リムジンにて送迎いたします。
- ★現地ではとっても便利な、レアアートルリーが滞在中乗り放題です。
- 7つのルートが乗り放題、トローリー停留所はなんと52カ所、トローリー内ではWi-Fiもご利用いただけます。
- ★往復の飛行機は全日空ビジネスクラスを利用です。
- 快適な空の旅をお楽しみください。
多くの日本国内都市からはお得な追加代金でご参加いただけます。

レアアートルリーパス:7つのルートが滞在中乗り放題！ (最大7日間)

- 滞在中レアアートルリー乗り放題！7つのラインが乗り放題。**
- ・アラモアナ/ドンキライン(人気のショッピングスポットへ)
 - ・ダウントアウンライン(ダウントアウンの観光スポットを周遊)
 - ・ダイヤモンドヘッド・カハラモールライン(ダイヤモンドヘッド観光・土曜日の午前中にはKCCファーマーズマーケットにも泊まります)
 - ・ウエスト・ディナーライン(夕食の時間帯にアラモアナ～ワード通り～サウスキング通りを走ります)
 - ・イースト・ディナーライン(夕食の時間帯にサウスキング通り～ワイアラエ通り～カパフル通りを走ります)
 - ・【新ルート】イースト・コーストライン(オアフ島東側の観光スポットを巡りシーライフパークまでご案内いたします)
 - ・【新ルート】ワイケレ・モアナライン(人気のモアナアガーデンを巡ってワイケレプレミアムアウトレットまでご案内します)

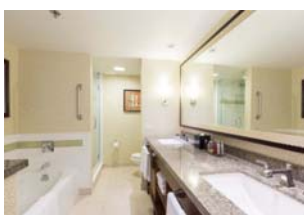


ワイキキビーチマリオット

ワイキキビーチが目の前、南国ムードあふれる開放感のあるロビーが皆様を暖かくお迎えいたします。

カラカウアアヴェニューを挟んでワイキキビーチは目前。カピオラニ公園やホノルル動物園にも近いワイキキの東寄りに位置する大型ホテル。ほとんどの客室にラナイが付いており、その7割が海を望むことができる造りになっています。館内ではフラやポリネシアダンス、ハワイアンキルト作りなどを無料で体験できるハワイアンカルチャーレッスンを実施するなど、ゲスト向けのサービスも充実しています。

ハネムナーの方にはスパークリングワインのサービスがございます。
(オーシャンビュージュニアスイートを除く)(お申込時にお知らせ下さい)



オススメの一部屋

ジュニアスイート・オーシャンビュー

ワイキキビーチ目の前のロケーションならではの景色がバルコニーから広がります。
44～49㎡の広さがある客室はベッドルームとリビングが独立して居住性は抜群です。

■出発日カレンダー

優雅な空のたび「全日空ビジネスクラス」

2017年10月							2017年11月							2017年12月							2018年1月							2018年2月							2018年3月																									
日	月	火	水	木	金	土	日	月	火	水	木	金	土	日	月	火	水	木	金	土	日	月	火	水	木	金	土	日	月	火	水	木	金	土	日	月	火	水	木	金	土	日	月	火	水	木	金	土												
1	2	3	4	5	6	7							3	4	5	6	7	8	9	1	2	3	4	5	6	1	2	3	4	5	6	1	2	3	4	5	6	1	2	3	4	5	6	1	2	3	4	5	6											
A	A	A	A	B	B	B				B	B	A	A						A	A	-	E	E	E	D	C						A	A	A						A	A	A						A	A	A										
8	9	10	11	12	13	14	5	6	7	8	9	10	11	10	11	12	13	14	15	16	7	8	9	10	11	12	13	4	5	6	7	8	9	10	4	5	6	7	8	9	10	4	5	6	7	8	9	10	4	5	6	7	8	9	10					
A	A	A	A	A	A	A	A	A	A	A	A	A	A	A	A	A	A	A	A	A	A	A	A	A	A	A	A	A	A	A	A	B	B	A	A	A	A	A	A	A	A	A	B	A	A	A	A	A	A	A	B									
15	16	17	18	19	20	21	12	13	14	15	16	17	18	11	12	13	14	15	16	14	15	16	17	18	19	20	11	12	13	14	15	16	17	11	12	13	14	15	16	17	11	12	13	14	15	16	17	11	12	13	14	15	16	17						
A	A	A	A	A	A	A	A	A	A	A	A	A	A	A	A	A	A	A	D	D	A	A	A	A	A	A	D	D	A	A	A	A	A	A	A	A	A	A	A	A	A	A	A	A	A	A	A	A	A	A	A	A	A	A	A	A	A	A	A	A
22	23	24	25	26	27	28	19	20	21	22	23	24	25	17	18	19	20	21	22	23	21	22	23	24	25	26	27	18	19	20	21	22	23	24	18	19	20	21	22	23	24	18	19	20	21	22	23	24	18	19	20	21	22	23	24					
A	A	A	A	A	A	A	A	A	A	A	A	A	A	D	D	D	D	D	E	E	21	22	23	24	25	26	27	18	19	20	21	22	23	24	18	19	20	21	22	23	24	18	19	20	21	22	23	24	18	19	20	21	22	23	24					
29	30	31					26	27	28	29	30		24	25	26	27	28	29	30	28	29	30	31				25	26	27	28				25	26	27	28				25	26	27	28	29	30	31	25	26	27	28	29	30	31						
A	A	A					A	A	A	A	A		E	-	-	-	-	-	A	A	A	A				A	A	A	A				A	A	A	A				A	A	A	A				A	A	A	A										
													31																																															



全日空の羽田=ホノルル線と成田=ホノルル線は最新鋭のB787-900タイプで運行されます。フルフラットシートに加え、日本の航空会社で初めて採用された「スタガードシート配列」。シートを互い違いに置くことで、どの席からも直接通路に出ることができます。快適なシートとおもてなしの機内食で空の旅を優雅にお過ごしください。(機材運用等の理由で他の仕様機材で運航される場合もございます)

【旅行代金表/成田発着】(おひとり様あたり / 2名様1室利用) ツアーコード: CD-DM59-□□□□□□(単位:円)

ホテル	部屋指定なし		オーシャンビュー		ダイヤモンドヘッドオーシャンビュー (パオアカリニタワー26階以上)		オーシャンビュージュニアスイート		ベッド利用なし 子供代金
	チェックイン時間	14:00	13:00	12:00	15:00	****			
日数	5日間	6日間	5日間	6日間	5日間	6日間	5日間	6日間	****
コード(成田発着)	NZ5M0A	NZ6M0A	NZ5M0B	NZ6M0B	NZ5M0C	NZ6M0C	NZ5M0D	NZ6M0D	****
コード(羽田発着)	NZ5M5A	NZ6M5A	NZ5M5B	NZ6M5B	NZ5M5C	NZ6M5C	NZ5M5D	NZ6M5D	****
A	319,800	342,800	323,800	347,800	334,800	361,800	373,800	413,800	243,800
B	339,800	362,800	343,800	367,800	354,800	381,800	393,800	433,800	263,800
C	369,800	392,800	373,800	397,800	384,800	411,800	423,800	463,800	293,800
D	399,800	422,800	403,800	427,800	414,800	441,800	453,800	493,800	323,800
E	564,800	587,800	568,800	592,800	579,800	606,800	618,800	658,800	488,800
一人部屋追加代金	67,000	89,000	70,000	93,000	81,000	108,000	121,000	161,000	****
3名1室利用割引金額	6,000	8,000	6,000	8,000	12,000	16,000	21,000	28,000	****
延泊代金	****	23,000	****	24,000	****	27,000	****	40,000	****

★羽田発着の旅行代金は成田発着より一律¥40,000追加となります(大人・子供(ベッド利用なし含む)同額)

※このツアーは35日前までのお申込となります。

★成田発/羽田着、または羽田発/成田着のフライト変更は出来ません。

★ベッドを利用する子供旅行代金(2歳以上12歳未満)は大人と同額です。

★幼児旅行代金(2歳未満)は一律45,000円。但し、航空座席、ベッドを使用しない場合に限りです。

★延泊代金は2名様以上で1部屋をご利用の場合のお一人様あたりの金額です。一人部屋利用の場合追加代金は倍になります。

★米国諸税(大人/子供7,260円 幼児6,720円)は含まれておりません。旅行代金とあわせてお支払いください。

★【成田発着】成田空港施設使用料・保安サービス料(大人2,610円/子供1,570円)は含まれておりません。旅行代金とあわせてお支払いください。

★【羽田発着】羽田空港施設使用料(大人2,570円/子供1,280円)は含まれておりません。旅行代金とあわせてお支払いください。

★「燃油サーチャージ」は旅行代金に含まれております。今後燃油サーチャージが増額または減額、廃止された場合でも旅行代金に変更はございません。

※パスポート有効残存期間:帰国時まで有効なもの。ただし米国入国時に90日以上残存が望ましい(急病や天候不順、航空機の欠航等不測の事態に備えて残存が少ない場合は新規取得をお勧めします。)

★【電子渡航認証システム=E-ESTAについて】現在日本国籍の方が米国(ハワイを含む)へ入国する場合「電子渡航認証システム=E-ESTA」の登録義務が必要です。登録にはUS14ドルの実費が必要になります。外国籍の場合、米国入国には査証が必要な場合がございます。査証取得など渡航に必要な手続きはお客様自身でお済ませいただきますようお願い申し上げます。日本国籍の場合でもESTA登録で承認が降りない場合、IC旅券、または機会読取式でない旅券をお持ちの場合は、査証の取得が必要になります。

日本国内からのお得な追加代金 ※往復/ANA限定。

※国際線発着時間より24時間以内に接続するANA便に限りです。

※同日に乗り継げない場合、予約が取れない場合また航空機の遅延・発着時刻の変更により生じる「前泊・後泊」の宿泊費及び交通費はお客様のご負担となります。

※羽田⇄成田間の移動はお客様自身のご負担となります。 ※全日空の便名が付いたフライトでも共同運航便など一部ご利用いただけません。

※羽田・中部・北九州の各空港をご利用の際には別途国内線空港使用料が必要となります。

(羽田空港大人290円子供140円 成田空港大人440円子供220円 中部空港大人310円子供150円 北九州空港大人100円子供50円 いずれも出発・到着とも必要)

追加代金 ¥0 でご利用可	●大阪(伊丹・関空・神戸) ●名古屋(中部)
12,000円の追加代金 でご利用可	●札幌 ●福岡 ●沖縄 ●仙台 ●小松 ●富山 ●能登 ●広島 ●岡山 ●山口宇部 ●岩国 ●高松 ●松山 ●高知 ●徳島 ●女満別 ●釧路 ●旭川 ●函館 ●秋田 ●大館能代 ●庄内 ●鳥取 ●米子 ●大分 ●長崎 ●熊本 ●宮崎 ●佐賀 ●鹿児島 ●北九州 ●石垣

その他の都市はお問い合わせ下さい。

旅行条件(要約) 詳しい旅行条件を説明した書面をお渡しいたしますので事前にご確認のうえ、お申し込みください。

旅行条件は、本パンフレットによるほか、旅行条件書、確定書面、当社旅行契約募集型企画旅行契約の部によります。

●募集型企画旅行契約/この旅行は、名鉄観光サービス(株)(愛知県名古屋市中村区名駅南2丁目14番18号、観光庁長官登録第55号。以下「当社」といいます。)が旅行企画・実施するものであり、旅行に参加されるお客様は、当社と募集型企画旅行契約(以下「旅行契約」といいます。)を締結することになります。旅行契約の内容・条件は下記によるほか別途お渡りする旅行条件書、出発前にお渡しする確定書面(最終日程表)および当社旅行契約募集型企画旅行契約の部によります。

●お申込み方法と契約の成立時期/当社所定の申込書に下記の申込金を添えてお申込みください。当社は、電話、郵便、FAX等により予約いただいた場合は、当社が予約の承諾をする旨を通知した日の翌日から起算して7日以内に申込み手続きをお願いします。当社が契約の締結を承諾し、申込金を受領したときに契約が成立します。

●申込金/旅行代金が30万円以上/50,000円以上旅行代金まで。(旅行代金が15万円以上30万円未満)30,000円以上旅行代金まで。(旅行代金が15万円未満)20,000円以上旅行代金まで。

●旅行代金のお支払い/旅行代金は、旅行開始日の前日から起算してさかのぼって31日目にあたる日より前(お申込みが間際の場合は当社が指定する日まで)に全額お支払いください。

●旅行代金に含まれるもの/旅行日程に明示された以下のものが含まれます。 ※航空運賃および船船・鉄道運賃等 ※バス代金・ガイド代金・入場料等の観光代金 ※宿泊代金および税・サービス料金(二人部屋にお2人様宿泊を基準とします) ※食事代金および税・サービス料金 ※手荷物運賃 ※団体行動中の心付添乗員が同行するコースの同行代金 ※その他パンフレット等で含まれる旨明示したものの、上記の諸費用は、お客様の都合により一部利用されなくても原則として払戻しはいたしません。

●旅行代金に含まれないもの/上記の他は旅行代金に含まれません。その一部を例示します。 ※渡航手續料等 ※日本国内における自宅から発着空港等集合・解散場所までの交通費、宿泊費等 ※日本国内の空港施設使用料 ※超過手荷物料金 ※クリーニング代金、電報電話料金、ホテルのボーイ・メイド等へのチップ、その他追加飲食等個人的性質の諸経費、税・サービス料 ※傷害・疾病に関する医療費 ※日本国内の空港税・出国税・国際旅客航路料等の諸税・料金(ただし空港税等が含まれていることを明示したコースを除きます。コースによっては、空港税等を出発前に日本にてお支払いいただく場合もあります)

●取消料/お客様はいつでも次による取消料をお支払いいただくことにより旅行契約を解除することができます。

契約解除の日	ピーク時(4/27-5/6、7/20-8/31、12/20-1/7)に 開始する旅行	左記以外の日に 開始する旅行
旅行開始日の前日から起算してさかのぼって 40日目にあたる日以降〜31日目にあたる日まで	旅行代金の10% (最高5万円とします)	無料
旅行開始日の前日から起算してさかのぼって 30日目にあたる日以降〜15日目にあたる日まで	旅行代金が50万円以上 10万円 旅行代金が30万円以上50万円未満 5万円 旅行代金が15万円以上30万円未満 3万円 旅行代金が10万円以上15万円未満 2万円 旅行代金が10万円未満 旅行代金の20%	
旅行開始日の前日から起算してさかのぼって 14日目にあたる日以降〜3日目にあたる日まで	旅行代金の20%	
旅行開始日の前々日〜当日	旅行代金の50%	
旅行開始後または無連絡不参加	旅行代金の100%	

●ご旅行条件・ご旅行代金の基準/この旅行条件は2017年6月20日を基準としています。また、旅行代金は、2017年6月20日現在有効なものとして公示されている航空運賃・適用規則または2017年6月20日現在国土交通大臣に認可中の航空運賃・適用規則を基準として算出しています。

●パンフレットの表示について
◆スケジュール中の予定時間、(03:00~06:00)早朝、(06:00~08:00)朝、(08:00~12:00)午前、(12:00~13:00)昼、(13:00~17:00)午後、(17:00~19:00)夕刻、19:00~23:00)夜、(23:00~03:00)深夜。

◆スケジュール中の食事について、機・機内食、朝・朝食、昼・昼食、夕・夕食
◆スケジュール中の観光について、天候や道路事情により観光先を変更する場合がありますのであらかじめご了承下さい。(現地空港税及び燃油サーチャージの合算額は2017年6月20日現在の社内レートで元に出発前に算出しております。この金額については出発時替レートにより差額が生じてもご返金、ご請求をしないことを予めご了承ください。)

お申し込み・お問い合わせは

観光庁長官登録旅行業第55号



関東海外予約センター

〒140-0031 東京都品川区西五反田2-12-3第一誠実ビル
TEL 03-5759-8411 FAX 03-5759-1952
営業時間 平日 10:00~18:00 土・日・祝日休み
E-MAIL yoyaku-kaigai.tyo@mwt.co.jp

