

2名様より出発保証！

# 年度末大セール！5つ星エアライン【シンガポール航空】のビジネスクラスで行く！ 羽田発着ビジネスクラスxホテルで選ぶ！シンガポール 4・5日間

スケジュール		食事
1	<p>★ご出発前に『空港ラウンジ』にておつろぎください。 羽田 ⇒ シンガポール直行便 【08:50】:羽田発 ⇒ SQ631【ビジネスクラス】にてシンガポールへ。 【15:25】:シンガポール着。係員がお出迎え、ホテルへご案内いたします。 <b>***オプションプラン**</b> 1～7名様(ミニバン):1台あたり追加代金33,000円(片道) ＜シンガポール 泊＞</p>	朝:× 昼:機 夕:×
2	<p>ホテルにて朝食後、フリー <b>★★お得！追加代金1,000円で選べるプラン★★</b> (※プランはお一人様1つのみお選びいただけます) <b>A:昼食付き！シンガポール半日市内観光プラン</b> 【行程】ホテル → カトン地区(車窓) → ラッフルズ卿上陸地点 → マーライオン公園 → タンジョンパガー散策 → マリーナベイサンズ自由散策 → エスプラネード劇場&amp;富の噴水(車窓) → チャイナタウン フードストリートで昼食(\$10ドル食事券お渡し) → オーチャードロード免税店にて解散 <b>B:便利！滞在中乗り放題 Lailaiシャトルプラン</b> 人気のオーチャード地区、マリーナ地区とセントーサ島を回る1日3往復のシャトルバス。車内はWiFiを利用無料。 <b>C:シンガポール名物「バクテー」の人気店のクーポン！</b> 「肉骨茶(バクテー)」は、骨付きの豚肉をニンニクと漢方や胡椒などのスパイスで煮込んだスープ料理。今回、「Song Ha Bak Kut The(ソンファ・バクテー)」のバクテーセットのクーポンをご用意。 <b>**ナイトサファリツアー**</b> ■追加代金14,000円 17:00頃ホテル ～ブラックベッパーロプスターの夕食～ ナイトサファリ徒歩による観光 ～アニマルショー～ ترامカー乗車&lt;45分&gt;～ ナイトサファリ自由時間 【21:30】頃ナイトサファリ出発 【22:00】以降ホテル着 ※行程は現地事情により若干変更になる場合がございます。 ＜シンガポール 泊＞</p>	朝:○ 昼:× 夕:×
3	<p>ホテルにて朝食後、フリー ＜シンガポール 泊＞</p>	朝:○ 昼:× 夕:×
3	<p>ご出発まで自由行動。(お部屋は12:00までご利用いただけます。) 係員がお出迎え、空港へご案内いたします。 ★ご出発前に『空港ラウンジ』にておつろぎください。 シンガポール ⇒ 羽田直行便 【23:50】:シンガポール発 ⇒ SQ636【ビジネスクラス】にて空路、帰国の途へ。 ＜機中 泊＞</p>	朝:○ 昼:× 夕:×
4	<p>【06:45】:羽田着。着後、解散。</p>	朝:機

※発着時間は、あくまで「予定」となります。正確な発着時間は最終旅程表にてご確認ください。

- 最少催行人員/2名
- 添乗員/同行致しますが現地係員がご案内致します。
- 利用航空会社/シンガポール航空(ビジネスクラス)
- 食事/《4日間》朝食2回、昼食0回、夕食0回(機内食は除く)  
《5日間》朝食3回、昼食0回、夕食0回(機内食は除く)
- 利用ホテル/ヒルトン・シンガポール(デラックス)  
ザ・リッツカールトン・ミレニア(デラックスカラン/デラックスマリーナ)  
マリーナベイサンズ(デラックス)\*バスタブなし

## ビジネスクラスシート！



(ビジネスクラスの座席)

●シンガポール航空は「スカイトラック社」でわずか7社しか選ばれていない5つ星エアラインのひとつです。

■シンガポール航空ビジネスクラスのここが素晴らしい！

- 【1】高級感とゆとりのあるシート
- 【2】チャンギ空港「シルバークリスラウンジ」にて無いとフライトの前にくつろげます
- 【3】素材から機内の気圧まで全てを計算されつくした最強の機内食
- 【4】優先搭乗、専用チェックインカウンターでストレスフリー
- 【5】クルーの機内サービスは評判が高く、きめこまやか。

## おすすめポイント

★お得な1,000円の選べるプランをご用意！

※プランはお一人様1つのみお選びいただけます。

**A:昼食付き！シンガポール半日市内観光プラン**

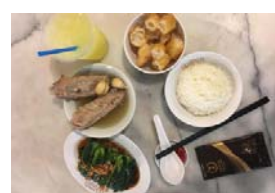


(マーライオン公園)

**B:便利！滞在中乗り放題 Lailaiシャトルプラン**



**C:シンガポール名物「バクテー」の人気店のクーポン！**



(バクテーセット)

★お泊りホテルは3つご用意！（旅行代金は異なります。）

◆ヒルトン・シンガポール

オーチャード通り沿いという絶好のロケーション。

◆ザ・リッツカールトン・ミレニア

マリーナ湾を見下ろして建つ32階建てのシンガポールトップクラスホテル。

◆マリーナベイサンズ

憧れの屋上プールは宿泊者限定！



シンガポール



ヒルトンシンガポール



ザ・リッツカールトン ミレニア



マリーナベイサンズ

【カレンダー】

2018年2月

Calendar for February 2018 showing days of the week and dates.

2018年3月

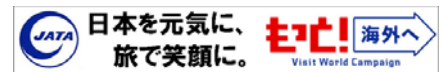
Calendar for March 2018 showing days of the week and dates.

【旅行代金表】(おひとり様あたり / 2名様1室利用)

ツアーコード: CDMK□□□□□□□□ (単位: 円)

Table of travel costs for various hotels and room types, including columns for hotel name, number of days, tour code, and prices for different options (A, B, C, D, E).

- ★子供旅行代金(2歳以上12歳未満)は大人旅行代金より一律30,000円引き。★幼児旅行代金(2歳未満)は一律50,000円。★羽田空港施設使用料・保安サービス料(大人2,670円/子供1,380円)は含まれておりません。...



旅行条件(要約) 詳しい旅行条件を説明した書面をお渡しいたしますので事前にご確認のうえ、お申し込みください。

- 旅行条件は、本パンフレットによるほか、旅行条件書、確定書面、当社旅行約款募集型企画旅行契約の部によります。●募集型企画旅行契約/この旅行は、名鉄観光サービス(株)(愛知県名古屋市中村区名駅南2丁目14番18号、観光庁長官登録第55号。以下「当社」といいます。)

- ご旅行条件・ご旅行代金の基準/この旅行条件は2018年1月20日を基準としています。また、旅行代金は、2018年1月20日現在有効なものとして公示されている航空運賃・適用規則または2018年1月20日現在国土交通大臣に認可中の航空運賃・適用規則を基準として算出しています。●パンフレットの表示について

お申し込み・お問い合わせは

観光庁長官登録旅行業第55号



関東海外予約センター

〒140-0031 東京都品川区西五反田2-12-3第一誠美ビル TEL 03-5759-8411 FAX 03-5759-1952 営業時間 平日 10:00~18:00 土・日・祝日休み E-MAIL yoyaku-kaigai.tyo@mwt.co.jp



Table detailing cancellation policies, including columns for cancellation date and corresponding fees (e.g., 10% of travel cost, 20%, 50%, 100%).