

★うれしいホテル内SPAでの45分マッサージ付
《マンダリンオリエンタル台北／クラブデラックスルーム》

2名様より出発保証！

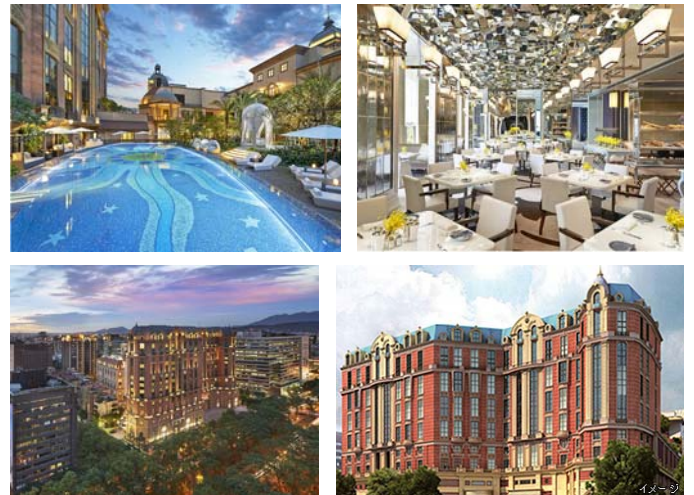
【成田発着】チャイナエアラインビジネスクラスで行く クラブアクセス付！マンダリンオリエンタルクラブルームに泊まる台北3・4日間

スケジュール	食事
<p>《成田空港出発》</p> <p>■成田空港→台北桃園空港</p> <p>【09:20】成田空港より、チャイナエアライン107便にて空路台北へ。 【12:30】台北着。</p> <p>【午後】着後、専用車にて現地係員と共にホテルへ。</p> <p>*—— 追加オプション ——*</p> <p>専用車で行く！夕暮れステキな九分観光と海悦楼での夕食（約4時間） 追加代金：12,000円（お一人様／日本申込・日本支払い）</p> <p>※ホテルチェックインは、15時以降となります（大きなお荷物はホテルにてお預かりいたします） ※航空機スケジュール等により発着時刻が変更になる場合がございます。</p> <p style="text-align: right;">＜台北 泊＞</p>	<p>朝：×</p> <p>昼：機</p> <p>夕：×</p>
<p>【朝食】：ホテルにて朝食をお召しあがりください。 【終日】：自由行動</p> <p>～ クラブルームベネフィット ～</p> <ul style="list-style-type: none"> ・オリエンタルクラブラウンジ営業時間06:30～22:00 ・ご朝食（オープンキッチンからお届けする朝の特別メニューや、ご注文に応じてシェフが調理する温かい料理）／06:30-10:30 ・アフタヌーンティー／14:30-16:30 ・イブニングカクテルとカナッペ／17:30-19:30 ・終日お召しいただける軽食とソフトドリンク／06:30-22:00 ・アイロンサービス（ご滞在中3点まで無料） ・無料のインターネット接続（ゲストルームおよびラウンジ内） ・無料の靴磨きサービス ・クラブラウンジ専任担当者によるスムーズなチェックイン／チェックアウトサービスとコンシェルジュサービス（ラウンジ営業時間内のみ） ・ラウンジ内ミーティングルームのご利用1日につき1時間無料 ・チェックアウト時間を16:00まで無料で延長可能（空室状況によりお受けできない場合がございます。） <p style="text-align: right;">＜台北 泊＞</p>	<p>朝：○</p> <p>昼：×</p> <p>夕：×</p>
<p>【朝食】：ホテルにて朝食をお召しあがりください。 【終日】：自由行動</p> <p style="text-align: right;">＜台北 泊＞</p>	<p>朝：○</p> <p>昼：×</p> <p>夕：×</p>
<p>【朝食】：ホテルにて朝食をお召しあがりください。</p> <p>■台北桃園空港→成田空港</p> <p>【16:20】台北より空路、チャイナエアライン106便にて帰国の途へ。 【20:20】成田空港着後、入国手続きを経て解散。 ※航空機スケジュール等により発着時刻が変更になる場合があります。</p> <p>■■■■ 台湾インフォメーション ■■■■</p> <p>＜喫煙について＞</p> <p>台湾が定める公共の場所（レストラン、ショッピングセンター、空港、ホテルのロビー、交通機関など）での喫煙が法律により禁じられており、違反した場合罰金が科せられます。</p> <p>ホテルの客室は、全室禁煙ルームとして定められており、お部屋およびベランダでの喫煙ができません。</p>	<p>朝：○</p> <p>昼：×</p> <p>夕：×</p>

ゆとりのビジネスクラスシート！
成田空港ビジネスクラスラウンジ



マンダリンオリエンタル台北



クラブ・デラックス・ルーム



■最少催行人員／2名 ■添乗員／同行致しません現地係員がご案内致します。
■利用航空会社／チャイナ・エアライン（ビジネスクラス）
■食事／（3日間）朝食2回、昼食0回、夕食0回、（4日間）朝食3回、昼食0回、夕食0回
■利用ホテル／マンダリンオリエンタル台北指定（クラブデラックスルーム）

【旅のポイント】
◆往復の飛行機は、チャイナエアラインビジネスクラス 空港でのラウンジもご利用いただけます。また、事前座席指定も可能です。（窓側・通路側の希望を事前にお知らせください。ご希望に沿えない場合もございます。）
◆お泊りは「マンダリン・オリエンタル・台北」クラブデラックスルーム（約55平方メートル）は、台北でもトップクラスの広さ！館内には、広東料理の名店をはじめとした人気レストラン、多くの受賞歴を誇る最高級スパ施設など施設充実！
◆うれしいホテル内SPAでのマッサージ45分付！1室2名様までのご案内となります。
◆空港～ホテル間の送迎は、専用車にて送迎いたします。



Taiwan
THE HEART OF ASIA
台湾観光局

【ご注意事項】

日程上のスケジュールは2018年4月現在のスケジュールです。交通機関、現地事情により変更となる場合がありますので、詳しくはご出発前にお渡しいたします最終日程表にてご確認ください。

パスポートの残存期間：滞在日数以上必要です。(日本国籍パスポートをお持ちの方)

航空座席のご希望は事前にお申し出ください。但し、ご希望に添えない場合がございます。

客室について：2人用のお部屋には、シングルベッドが2台のツインベッドルームとキングサイズまたは、クイーンサイズの大型ベッド1台のダブルベッドルームの2種類があります。

クラブデラックスルームは、エキストラベッドを入れて3名1室の利用可能です。

子供料金(2歳以上12歳未満)は大人と同料金となります。また、幼児旅行代金(2歳未満)は、一律40,000円。但し、航空座席、ベッドを使用しない場合に限りです。

「燃油サーチャージ」は旅行代金に含まれております。旅行契約成立後に燃油サーチャージの増額・減額・廃止となる場合、増額分の追加徴収ならびに廃止を含む減額分の払い戻しはございません。

平成31年1月7日以後に出国する旅行者から国際観光旅客税(1,000円/大人子供同額・2歳未満非課税)が導入されます。当社のツアーでは2月1日以降にご出発されるお客様については、国際観光旅客税が導入される1月7日以降に発券することとなりますので、本税を徴収させていただきます。

【カレンダー：3日間】

2018年11月							2018年12月							2019年1月							2019年2月							2019年3月						
日	月	火	水	木	金	土	日	月	火	水	木	金	土	日	月	火	水	木	金	土	日	月	火	水	木	金	土	日	月	火	水	木	金	土
				1	2	3							1			1	2	3	4	5					1	2						1	2	
				B	C	C							C			-	E	E	D	C					D	D						E	E	
4	5	6	7	8	9	10	2	3	4	5	6	7	8	6	7	8	9	10	11	12	3	4	5	6	7	8	9	3	4	5	6	7	8	9
B	A	A	A	B	C	C	B	A	A	A	B	C	C	A	A	A	A	B	C	C	C	-	-	-	-	-	G	D	C	C	C	D	E	E
11	12	13	14	15	16	17	9	10	11	12	13	14	15	13	14	15	16	17	18	19	10	11	12	13	14	15	16	10	11	12	13	14	15	16
B	A	A	A	B	C	C	B	A	A	A	B	C	C	C	B	A	A	B	C	C	E	D	C	C	D	E	E	D	C	C	C	D	E	E
18	19	20	21	22	23	24	16	17	18	19	20	21	22	20	21	22	23	24	25	26	17	18	19	20	21	22	23	17	18	19	20	21	22	23
B	A	A	A	D	G	C	B	A	A	A	A	-	-	B	A	A	A	B	C	C	D	C	C	C	D	E	E	D	C	C	C	D	F	F
25	26	27	28	29	30		23	24	25	26	27	28	29	27	28	29	30	31		24	25	26	27	28			24	25	26	27	28	29	30	
B	A	A	A	B	C		-	-	-	D	-	-	-	B	A	A	A	A		D	C	C	C	D			E	E	E	E	E	F	F	
							30	31																				31						
							-	-																				E						

【カレンダー：4日間】

2018年11月							2018年12月							2019年1月							2019年2月							2019年3月						
日	月	火	水	木	金	土	日	月	火	水	木	金	土	日	月	火	水	木	金	土	日	月	火	水	木	金	土	日	月	火	水	木	金	土
				1	2	3							1			1	2	3	4	5					1	2						1	2	
				C	B	C							C			-	G	G	E	C					D	E						D	F	
4	5	6	7	8	9	10	2	3	4	5	6	7	8	6	7	8	9	10	11	12	3	4	5	6	7	8	9	3	4	5	6	7	8	9
A	A	A	A	C	B	C	A	A	A	A	C	B	C	A	A	A	A	B	C	F	-	-	-	-	-	-	G	C	C	C	C	F	D	F
11	12	13	14	15	16	17	9	10	11	12	13	14	15	13	14	15	16	17	18	19	10	11	12	13	14	15	16	10	11	12	13	14	15	16
A	A	A	A	C	B	C	A	A	A	A	C	B	C	C	A	A	A	C	B	C	D	C	C	C	D	E	E	D	C	C	C	F	D	F
18	19	20	21	22	23	24	16	17	18	19	20	21	22	20	21	22	23	24	25	26	17	18	19	20	21	22	23	17	18	19	20	21	22	23
A	A	A	B	F	G	C	A	A	A	A	-	-	-	A	A	A	A	C	B	C	C	C	C	C	F	E	E	C	C	C	C	F	D	E
25	26	27	28	29	30		23	24	25	26	27	28	29	27	28	29	30	31		24	25	26	27	28			24	25	26	27	28	29	30	
A	A	A	A	C	B		-	-	-	-	-	-	-	A	A	A	A	A	C		C	C	C	C	F			F	F	F	F	G	F	G
							30	31																				31						
							-	-																				F						

【旅行代金】(お1人様あたり/2名様1室利用) ツアーコード: CDDM52□□□□□□□□

ホテル	日数	ツアーコード*	A	B	C	D	E	F	G	一人部屋追加代金	延泊追加代金
マンダリンオリエンタル (クラブ デラックス ルーム)	3日間	CT3M02	191,800	195,800	203,800	207,800	215,800	219,800	228,800	78,000	****
	4日間	CT4M02	223,800	227,800	235,800	238,800	240,800	248,800	252,800	117,000	39,000

追加料金(お一人様)

- ★成田空港施設使用料・保安サービス料(大人2,610円/子供1,570円)は含まれておりません。旅行代金とあわせてお支払いください。
- ★現地空港諸税(大人・子供同額/2000円)は旅行代金と一緒に支払いください。
- ★子供旅行代金(2歳以上12歳未満/大人と同料金) ★幼児旅行代金(2歳未満/40,000円)但し、航空座席、ベッドを使用しない場合に限りです。
- ★一人部屋追加代金/相部屋は承っておりません。お一人様でご参加の際は別途一人部屋追加代金が必要です。
- ★平成31年1月7日以後に出国する旅行者から国際観光旅客税(1,000円/大人子供同額・2歳未満非課税)が導入されます。当社のツアーでは2月1日以降にご出発されるお客様については、国際観光旅客税が導入される1月7日以降に発券することとなりますので、本税を徴収させていただきます。
- パスポートの残存：台湾滞在日数以上必要です。
- ★「燃油サーチャージ」ツアー代金に含まれています。旅行契約成立後に、燃油サーチャージの増額・減額・廃止となる場合、増額分の追加徴収ならびに廃止を含む減額分の払い戻しはございません。

旅行条件(要約) 詳しい旅行条件を説明した書面をお渡しいたしますので事前にご確認のうえ、お申し込みください。

- 旅行条件は、本パンフレットによるほか、旅行条件書、確定書面、当社旅行約款募集型企画旅行契約の部によります。
- 募集型企画旅行契約/この旅行は、名鉄観光サービス(株)(愛知県名古屋市中村区名駅南2丁目14番18号、観光庁長官登録第55号。以下「当社」といいます。)が旅行企画・実施するものであり、旅行に参加されるお客様は、当社と募集型企画旅行契約(以下「旅行契約」といいます。)を締結することとなります。旅行契約の内容・条件は下記によるほか別途お渡しする旅行条件書、出発前にお渡しする確定書面(最終日程表)および当社旅行約款募集型企画旅行契約の部によります。
- お申込み方法と契約の成立時期/当社所定の申込書に下記の申込金を添えてお申込みください。当社は、電話、郵便、FAX等により予約いただいた場合は、当社が予約の承諾をする旨を通知した日の翌日から起算して7日以内に申込み手続きをお願いします。当社が契約の締結を承諾し、申込金を受領したときに契約が成立します。
- 申込金/旅行代金が30万円以上/50,000円以上旅行代金まで。旅行代金が15万円以上30万円未満/30,000円以上旅行代金まで。(旅行代金が15万円未満/20,000円以上旅行代金まで)
- 旅行代金のお支払い/旅行代金は、旅行開始日の前日から起算してさかのぼって31日目に当たる日より前(お申込みが間際の場合は当社が指定する日まで)に全額お支払いください。
- 旅行代金に含まれるもの/旅行日程に明示された以下のものが含まれます。※航空運賃および船舶・鉄道運賃等※バス代金・ガイド代金・入場料等の観光代金※宿泊代金および税・サービス料金(二人部屋にお2人様宿泊を基準とします)※食事代金および税・サービス料金※手荷物運搬料金※団体行動中の心付※添乗員が同行するコースの同行代金※その他パンフレット等で含まれる旨明示したものの、上記の諸費用は、お客様のご都合により一部利用されなくとも原則として払戻しはいたしません。
- 旅行代金に含まれないもの/上記の他は旅行代金に含まれません。その一部を例示します。※渡航手續諸経費※日本国内における自宅から発着空港等集合・解散場所までの交通費、宿泊費等※日本国内の空港施設使用料※超過手荷物料金※クルーズ・イング代金、電報電話料金、ホテルのボーイ・メイド等へのチップ、その他追加飲食等個人的諸経費、税・サービス料※傷害・疾病に関する医療費※日本国外の空港税・出国税・国際旅客航路料等の諸税・料金(ただし空港税等が含まれていることを明示したコースを除きます。コースによっては、空港税等を出発前に日本にてお支払いいただく場合もあります)
- 取消料/お客様はいつでも取消料をお支払いいただくことにより旅行契約を解除することができます。

- ご旅行条件・ご旅行代金の基準/この旅行条件は2018年10月10日を基準としています。また、旅行代金は、2018年10月10日現在有効なものとして公示されている航空運賃・適用規則または2018年10月10日現在国土交通大臣に認可中の航空運賃・適用規則を基準として算出しています。
- パンフレットの表示について
- ◆スケジュール中の予定時間、(03:00~06:00)早朝、(06:00~08:00)朝、(08:00~12:00)午前、(12:00~13:00)昼、(13:00~17:00)午後、(17:00~19:00)夕刻、19:00~23:00)夜、(23:00~03:00)深夜。
- ◆スケジュール中の食事について、機内食、朝食、昼食、夕食
- ◆スケジュール中の観光について、天候や道路事情により観光先を変更する場合がありますのであらかじめご了承ください。(現地空港税及び燃油サーチャージの合算額は2018年10月10日現在の社内レートで元に出してあります。この金額については出発時替レートにより差額が生じましてもご返金、ご請求をしないことを予めご了承ください。

お申し込み・お問い合わせは

観光庁長官登録旅行業第55号



関東海外予約センター

〒140-0031 東京都品川区西五反田8-3-6 TK五反田ビル
TEL 03-5759-8411 FAX 03-5759-1952
営業時間 平日 10:00~18:00 土・日・祝日休み
E-MAIL yoyaku-kaigaityo@mwt.co.jp



旅行業公正取引協議会 協賛会員
ボンド保証会員

契約解除の日	ピーク時(4/27-5/6、7/20-8/31、12/20-1/7)に開始する旅行	左記以外の日に開始する旅行
旅行開始日の前日から起算してさかのぼって40日目に当たる日以降~31日目に当たる日まで	旅行代金の10% (最高5万円とします)	無料
旅行開始日の前日から起算してさかのぼって30日目に当たる日以降~15日目に当たる日まで	旅行代金が50万円以上 10万円 旅行代金が30万円以上50万円未満 5万円 旅行代金が15万円以上30万円未満 3万円 旅行代金が10万円以上15万円未満 2万円 旅行代金が10万円未満 旅行代金の20%	
旅行開始日の前日から起算してさかのぼって14日目に当たる日以降~3日目に当たる日まで	旅行代金の20%	
旅行開始日の前々日~当日	旅行代金の50%	
旅行開始後または無連絡不参加	旅行代金の100%	