

♪ **キャセイパシフィック航空：ビジネスクラス利用**

燃油込み！

**ビジネスクラス x 水上ヴィラ x 水上飛行機 x オールインクルーシブ！
インド洋に浮かぶリゾート！ オールインクルーシブで満喫のモルディブ 6日間**

スケジュール	食事
<p><水・土・日発> 09:10～10:50: 成田発⇒キャセイパシフィック航空【ビジネスクラス】にて香港へ。 13:25～15:00: 着後、お客様ご自身にて乗り継ぎ。 17:20～17:50: 香港発⇒キャセイパシフィック航空【ビジネスクラス】にてマーレへ。 20:45～21:35: 着後、係員がお出迎え空港近くのホテルへご案内。 ※マーレのホテルは『フルレ・アイランド/スーペリアルーム』です。 ＜モルディブ/マーレ 泊＞</p>	<p>朝：× 昼：× 夕：機</p>
<p>朝：ホテルにて朝食後、係員がお迎えにまいります。 ※集合時間は現地にてご案内いたします。 午前～午後：水上飛行機にて各リゾートへ。 ※水上飛行機には係員は同乗いたしません、リゾートのスタッフがご案内いたします。 午前～午後：水上飛行機にてリゾートへ。到着後、ホテルへチェックイン。 ホテル到着後、オールインクルーシブプランにてリゾートの滞在をお楽しみください。 ＜モルディブ/各リゾート 泊＞</p>	<p>朝：○ 昼：× 夕：○</p>
<p>朝：レストランにて朝食をお召し上がりください。 終日：オールインクルーシブプランにてリゾートの滞在をお楽しみください。 ＜モルディブ/各リゾート 泊＞</p>	<p>朝：○ 昼：○ 夕：○</p>
<p>朝：レストランにて朝食をお召し上がりください。 ご出発まで自由行動。(チェックアウトは12:00) ※チェックアウト後は『専用ラウンジ』やスパ施設などリゾート内にてお過ごしください。 夕刻～夜：水上飛行機にてマーレへ。 到着後、係員がお出迎え空港へご案内いたします。 22:20～22:45: マーレ発⇒キャセイパシフィック航空【ビジネスクラス】にて香港へ。 ＜機中 泊＞</p>	<p>朝：○ 昼：× 夕：×</p>
<p>07:55～08:15: 着後、お客様ご自身にて乗り継ぎ。 09:05～10:20: 香港発⇒キャセイパシフィック航空【ビジネスクラス】にて成田へ。 14:05～15:15: 着後、解散。</p>	<p>朝：機 昼：機</p>

※発着時間は、あくまで「予定」となります。正確な発着時間は最終旅程表にてご確認ください。
※パスポートの有効残存期間は帰国時まで有効なものが必要です。

- 最少催行人員／2名
- 添乗員／同行致しませんが現地係員がご案内致します。
- 利用航空会社／キャセイパシフィック航空(ビジネスクラス)
- 食事／【6日間】朝食4回, 昼食2回, 夕食3回(機内食は除く)
- 利用ホテル／

- 《モルディブ・マーレ》
フルレ アイランドホテル(スーペリアルーム)
- 《モルディブ・各リゾート》
モーベンピック リゾート クレディヴァル モルディブ(ラグーン水上ヴィラ)
コンスタンス ハラヴェリ リゾート(水上ヴィラ)
ニヤマ モルディブ(水上ブルヴィラ)

ホテルのご案内！！



モーベンピックリゾートクレディヴァル
モルディブ
Movenpick Resort Kredhivaru Maldives

水上飛行機 専用ラウンジあり 水上飛行機で 約45分 船一泊価格 約2550

もともとワタシが大好きな島で、ダイビングスポットとして選んでおり、ボートに乗らなくてもリゾートの真りの島を
たくさん見ることが出来ます。
モーベンピックはスイスの名門レストランから発祥したホテルブランドであるため、高いクオリティのお食事をお楽しみ
いただけます。チョコレートは世界的に有名です。



コンスタンスハラヴェリリゾート
Constance Halaveli Resort

オールインクルーシブ 水上飛行機専用ラウンジあり 水上飛行機で 約45分 船一泊価格 約1090

日本人スタッフがいるため、海外旅行初心者の方安心して泊まれるリゾートとして日本人に人気です。
シャンパンを含むオールインクルーシブが充実していること、食事の評判が高いこと、静かでゆっくりとした時間が流れ
る環境が特に好まれています。



ニヤマモルディブ
Niyama PRIVATE ISLANDS Maldives

オールインクルーシブ 水上飛行機専用ラウンジあり 水上飛行機で 約45分 船一泊価格 約4500

世界屈指のゾーラの島々を中継ぎにすることで有名なラグジュアリーリゾート。
マルアイランドとプレイアイランドの2つの島からなり、島内の移動はカートの他に自転車も用意されて海を眺めながら
気持ちよくサイクリングできます。
「タクル」と呼ばれる「プライベート」サービスがあります。

【カレンダー】

2019年2月

					1	2
						E
3	4	5	6	7	8	9
E	-	-	E	-	-	E
10	11	12	13	14	15	16
E	-	-	C	-	-	C
17	18	19	20	21	22	23
C	-	-	C	-	-	C
24	25	26	27	28		
C	-	-	C	-		

2019年3月

					1	2
						D
3	4	5	6	7	8	9
D	-	-	D	-	-	D
10	11	12	13	14	15	16
D	-	-	D	-	-	D
17	18	19	20	21	22	23
D	-	-	D	-	-	D
24	25	26	27	28	29	30
D	-	-	D	-	-	D
31						
D						

2019年4月

	1	2	3	4	5	6
	-	-	C	-	-	C
7	8	9	10	11	12	13
C	-	-	C	-	-	C
14	15	16	17	18	19	20
C	-	-	A	-	-	A
21	22	23	24	25	26	27
A	-	-	A	-	-	-
28	29	30				
-	-	-				

2019年5月

		1	2	3	4	
		-	-	-	-	C
5	6	7	8	9	10	11
C	-	-	B	-	-	B
12	13	14	15	16	17	18
B	-	-	B	-	-	B
19	20	21	22	23	24	25
B	-	-	B	-	-	B
26	27	28	29	30	31	
B	-	-	B	-	-	

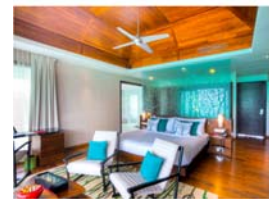
モーベンピックリゾートクレディヴァル
モルディブ
Huvvooji Resort Kandhuvanu Maldives



コンスタンスハラヴェリリゾート
Constance Halaveli Resort



ニヤマモルディブ
Niyama PRIVATE ISLANDS Maldives



2019年6月

					1	
						B
2	3	4	5	6	7	8
B	-	-	B	-	-	B
9	10	11	12	13	14	15
B	-	-	B	-	-	B
16	17	18	19	20	21	22
B	-	-	B	-	-	B
23	24	25	26	27	28	29
B	-	-	B	-	-	B
30						
B						

2019年7月

	1	2	3	4	5	6
	-	-	B	-	-	B
7	8	9	10	11	12	13
B	-	-	B	-	-	B
14	15	16	17	18	19	20
B	-	-	B	-	-	B
21	22	23	24	25	26	27
B	-	-	B	-	-	B
28	29	30	31			
B	-	-	B	-	-	

2019年8月

		1	2	3		
		-	-	-		H
4	5	6	7	8	9	10
H	-	-	H	-	-	I
11	12	13	14	15	16	17
I	-	-	I	-	-	H
18	19	20	21	22	23	24
H	-	-	F	-	-	F
25	26	27	28	29	30	31
F	-	-	F	-	-	F

2019年9月

1	2	3	4	5	6	7
B	-	-	B	-	-	B
8	9	10	11	12	13	14
B	-	-	B	-	-	B
15	16	17	18	19	20	21
B	-	-	B	-	-	B
22	23	24	25	26	27	28
B	-	-	B	-	-	B
29	30					
B	-	-				

2019年10月

	1	2	3	4	5	
	-	I	-	-	-	I
6	7	8	9	10	11	12
I	-	-	G	-	-	G
13	14	15	16	17	18	19
G	-	-	G	-	-	G
20	21	22	23	24	25	26
G	-	-	G	-	-	G
27	28	29	30	31		
G	-	-	G	-	-	

【旅行代金表】(おひとり様あたり / 2名様1室利用)

ツアーコード: CDMK57□□□□□□ (単位: 円)

ホテル	日数	ツアーコード	A	B	C	D	E	F	G	H	I	一人部屋追加料金
モーベンピック リゾート クレディヴァル モルディブ (ラグーン水上ヴィラ)	6日間	X96MLA	468,000	488,000	498,000	508,000	528,000	488,000	498,000	528,000	538,000	160,000
コンスタンス ハラヴェリ リゾート (水上ヴィラ)	6日間	X96MLB	588,000	528,000	588,000	608,000	618,000	528,000	588,000	578,000	588,000	280,000
ニヤマ モルディブ (水上プールヴィラ)	6日間	X96MLC	658,000	553,000	668,000	678,000	678,000	598,000	598,000	638,000	648,000	338,000

- ★子供旅行代金(2歳以上12歳未満)は設定がございません。
- ★幼児旅行代金(2歳未満)は設定がございません。
- ★成田空港施設使用料・保安サービス料(大人2,610円)は含まれておりません。旅行代金とあわせてお支払いください。
- ★平成31年1月7日以降に出国する旅行者から国際観光旅客税(1,000円/大人・子供同額・2歳未満非課税)が導入されます。旅行代金とあわせてお支払いください。
- ★香港&モルディブ諸税等(大人・子供同額 12,050円)は別途お申し受けます。
- ★パスポートの残存: 帰国時まで有効なものが必要です。
- ★「燃油サーチャージ」ツアー代金に含まれています。旅行契約成立後に、燃油サーチャージの増額・減額・廃止となる場合、増額分の追加徴収ならびに廃止を含む減額分の払い戻しはございません。

【旅行条件(要約)】 詳しい旅行条件を説明した書面をお渡しいたしますので事前にご確認のうえ、お申し込みください。

- ご旅行条件・ご旅行代金の基準 / この旅行条件は2019年1月20日を基準としています。また、旅行代金は、2019年1月20日現在有効なものとして公示されている航空運賃・適用規則または2019年1月20日現在国土交通大臣に認可中の航空運賃・適用規則を基準として算出しています。
- パンフレットの表示について
- スケジュール中の予定時間 (03:00~06:00) 早朝、(06:00~08:00) 朝、(08:00~12:00) 午前、(12:00~13:00) 昼、(13:00~17:00) 午後、(17:00~19:00) 夕刻、19:00~23:00 夜、(23:00~03:00) 深夜。
- スケジュール中の食事について、機・機内食、朝・朝食、昼・昼食、夕・夕食
- スケジュール中の観光について、天候や道路事情により観光先を変更する場合がありますのであらかじめご了承ください。(現地空港税及び燃油サーチャージの合算額は2019年1月20日現在の社内レートで元に算出しております。この金額については出発時為替レートにより差額が生じましてもご返金、ご請求をしないことを予めご了承ください。

お申し込み・お問い合わせは

観光庁長官登録旅行業第55号



関東海外予約センター

〒141-0031 東京都品川区西五反田8-3-6 TK五反田ビル
TEL 03-5759-8411 FAX 03-5759-1952
営業時間 平日 10:00~18:00 土・日・祝日休み
E-MAIL yoyaku-kaigai.tyo@mwt.co.jp



契約解除の日	ピーク時(4/27-5/6, 7/20-8/31, 12/20-1/7)に開始する旅行	左記以外の日に開始する旅行
旅行開始日の前日から起算してさかのぼって40日目に当たる日以降〜31日目に当たる日まで	旅行代金の10% (最高5万円とします)	無料
旅行開始日の前日から起算してさかのぼって30日目に当たる日以降〜15日目に当たる日まで	旅行代金が50万円以上	10万円
	旅行代金が30万円以上50万円未満	5万円
	旅行代金が15万円以上30万円未満	3万円
	旅行代金が10万円以上15万円未満	2万円
	旅行代金が10万円未満	旅行代金の20%
旅行開始日の前日から起算してさかのぼって14日目に当たる日以降〜3日目に当たる日まで	旅行代金の20%	
旅行開始日の前々日〜当日	旅行代金の50%	
旅行開始後または無連絡不参加	旅行代金の100%	